

PREFEITURA MUNICIPAL
DE VÁRZEA GRANDE

CNPJ 03.507.5481 0001-10



PREFEITURA MUNICIPAL DE
VÁRZEA GRANDE
Mais por Você. Mais por Várzea Grande.

OBJETO: PAVIMENTAÇÃO ASFÁLTICA

ENDEREÇO: JARDIM SANTA CLARA

DATA: FEVEREIRO/2023

ASSUNTO: DRENAGEM SUPERFICIAL


RESP. TÉCNICO:
SERGIO NAVARRO VIEIRA
ENGENHEIRO CIVIL CREA: 720/D-MT

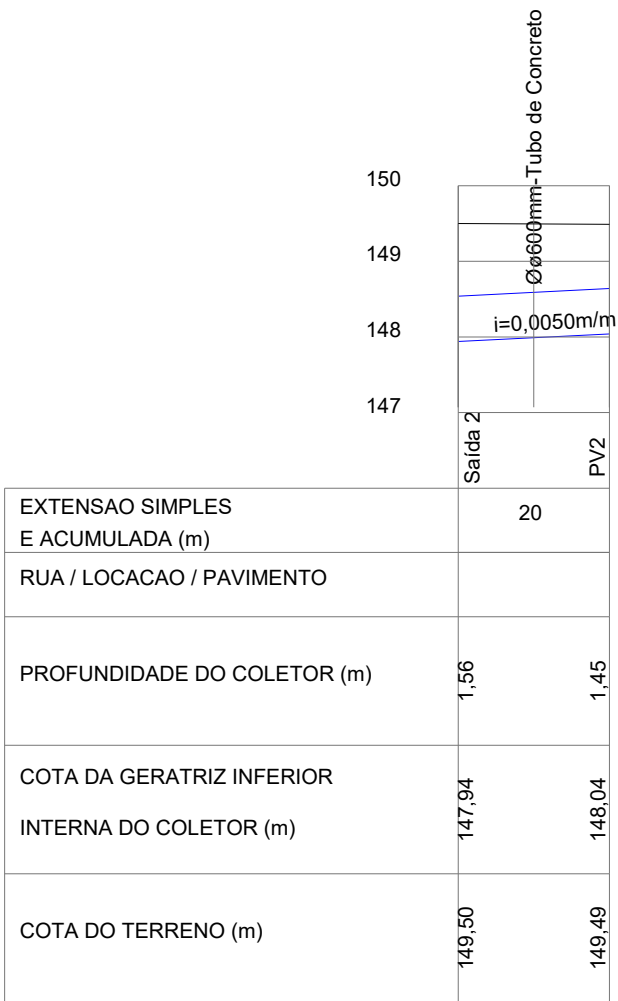
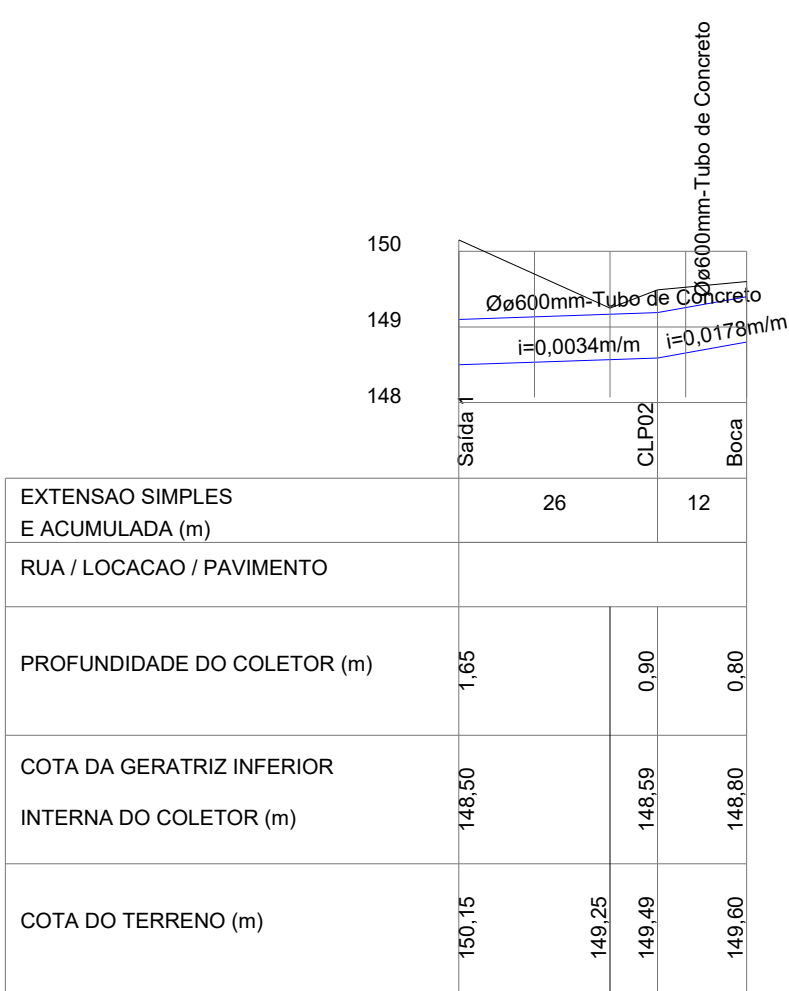
ESCALA: 1: 1.250

FOLHA Nº:

DR-01



<p>PREFEITURA MUNICIPAL DE VÁRZEA GRANDE</p> <p>CNPJ 03.507.5481 0001-10</p>		<p> PREFEITURA MUNICIPAL DE VÁRZEA GRANDE <i>Mais por Você. Mais por Várzea Grande.</i></p>	
OBJETO:		PAVIMENTAÇÃO ASFÁLTICA	
ENDEREÇO:		JARDIM SANTA CLARA	
DATA:		FEVEREIRO/2023	ESCALA: 1: 750
ASSUNTO:		DRENAGEM SUPERFICIAL	FOLHA Nº: DR-02
		RESP. TÉCNICO: SERGIO NAVARRO VIEIRA ENGENHEIRO CIVIL CREA: 720/D-MT	



PREFEITURA MUNICIPAL
DE VÁRZEA GRANDE

CNPJ 03.507.5481 0001-10



PREFEITURA MUNICIPAL DE
VÁRZEA GRANDE
Mais por Você. Mais por Várzea Grande.

OBJETO: PAVIMENTAÇÃO ASFÁLTICA

ENDEREÇO: JARDIM SANTA CLARA

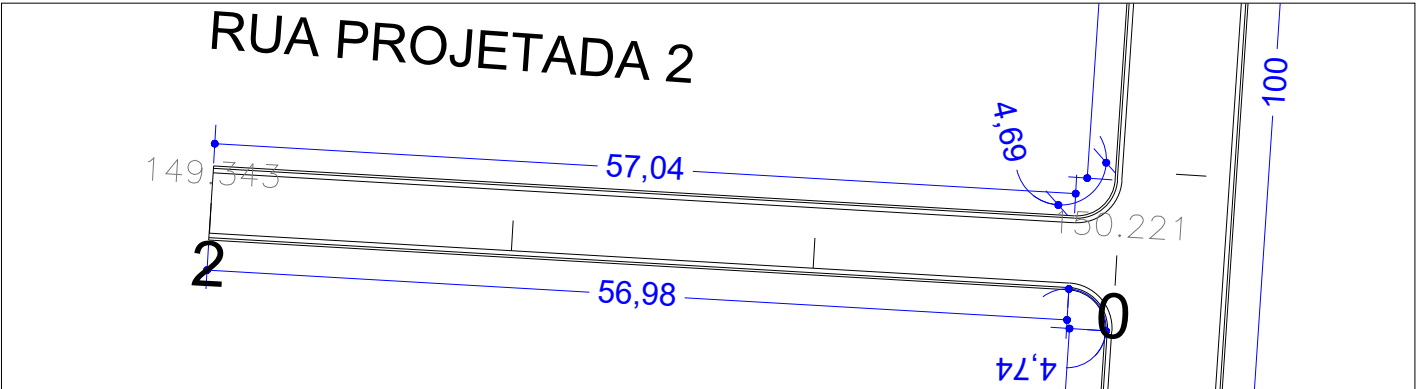
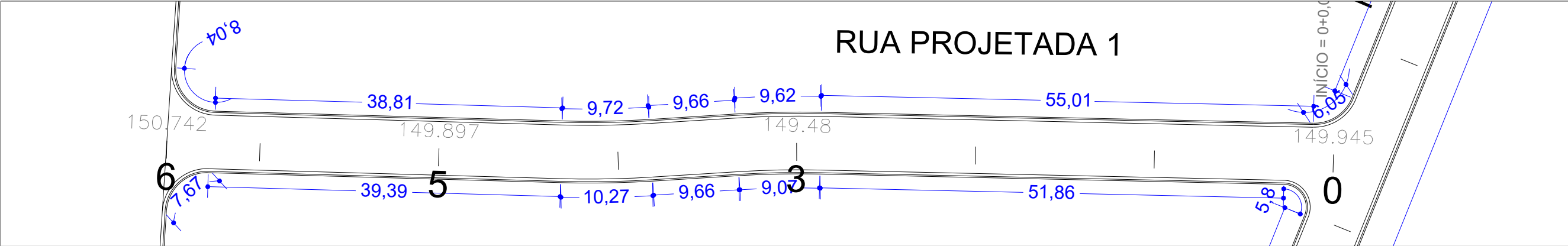
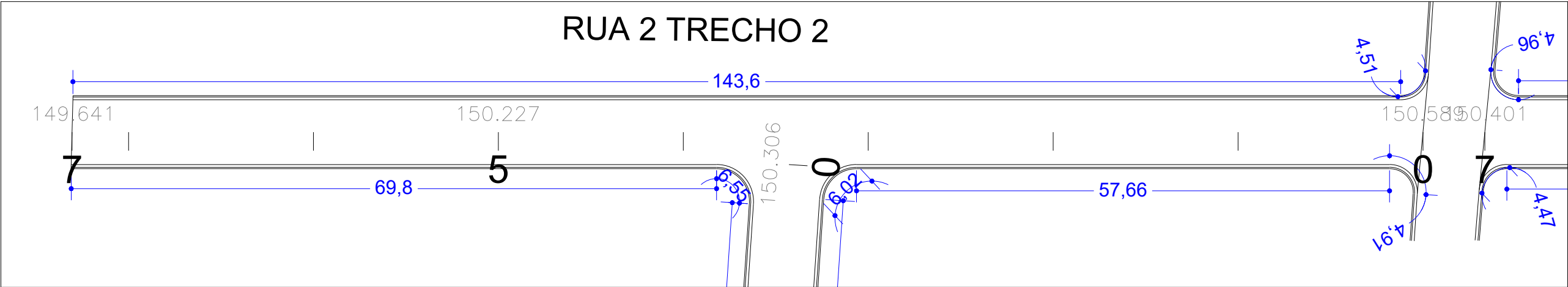
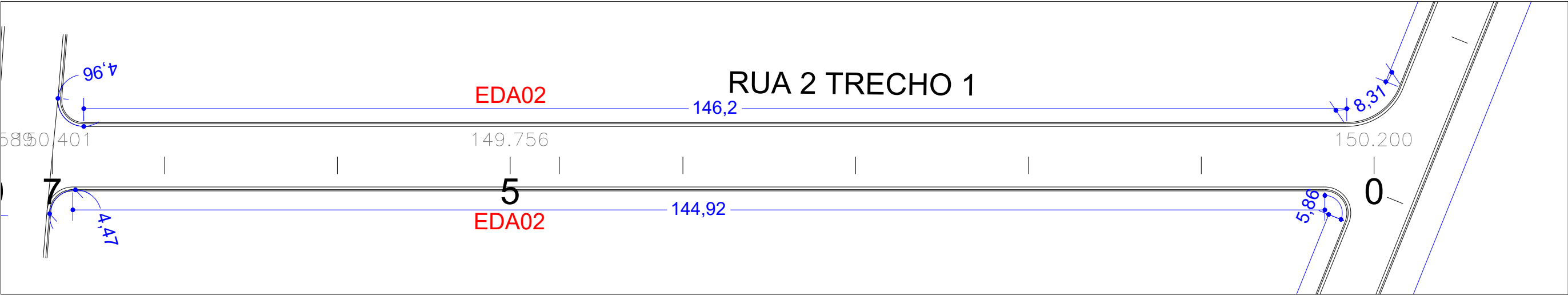
DATA: FEVEREIRO/2023


ASSUNTO: DRENAGEM SUPERFICIAL

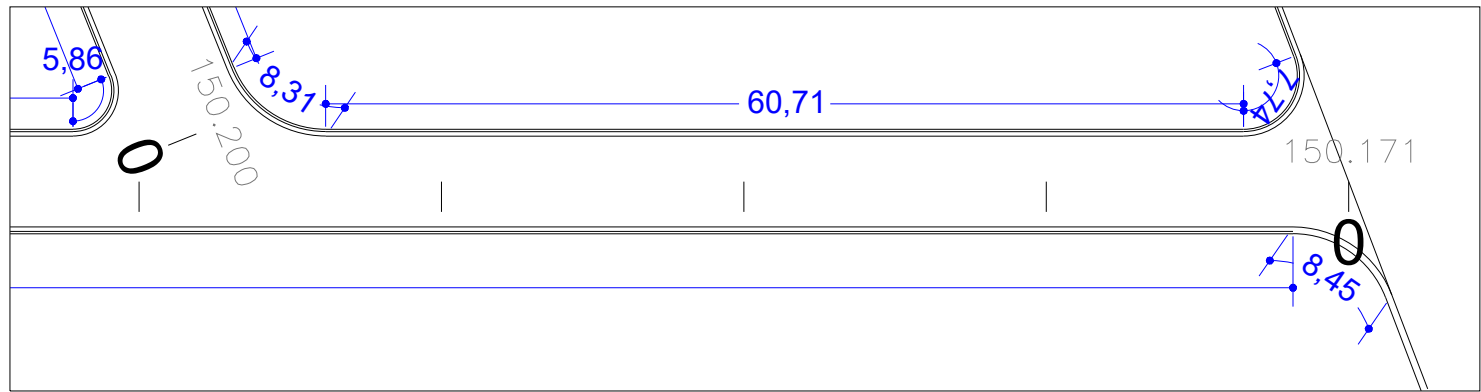
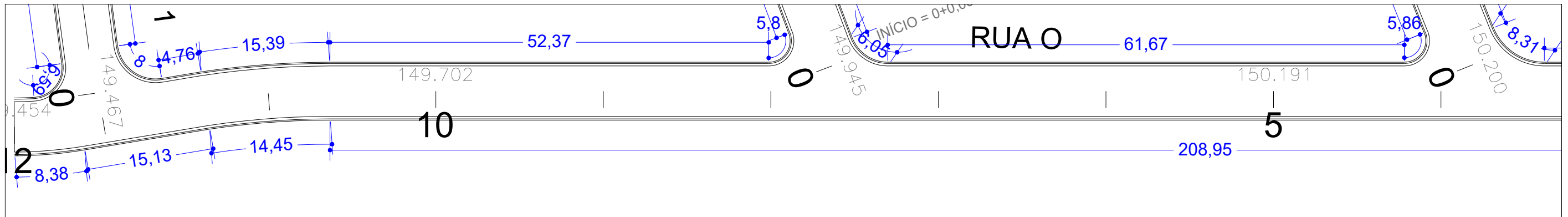
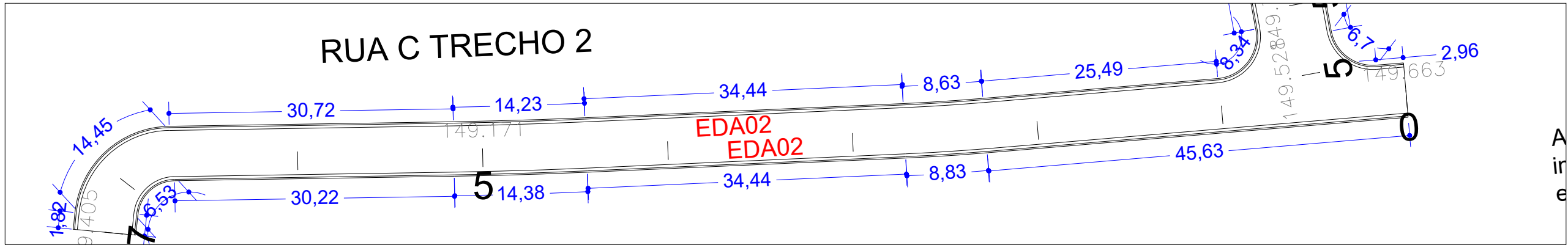
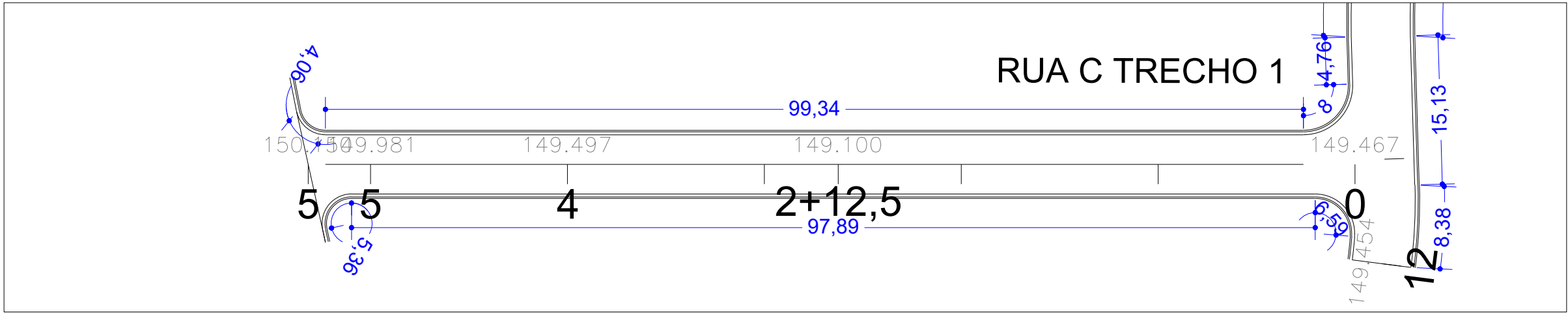
RESP. TÉCNICO:
SERGIO NAVARRO VIEIRA
ENGENHEIRO CIVIL CREA: 720/D-MT

ESCALA:
V 1:100
H 1:1000

FOLHA Nº:
DR-04

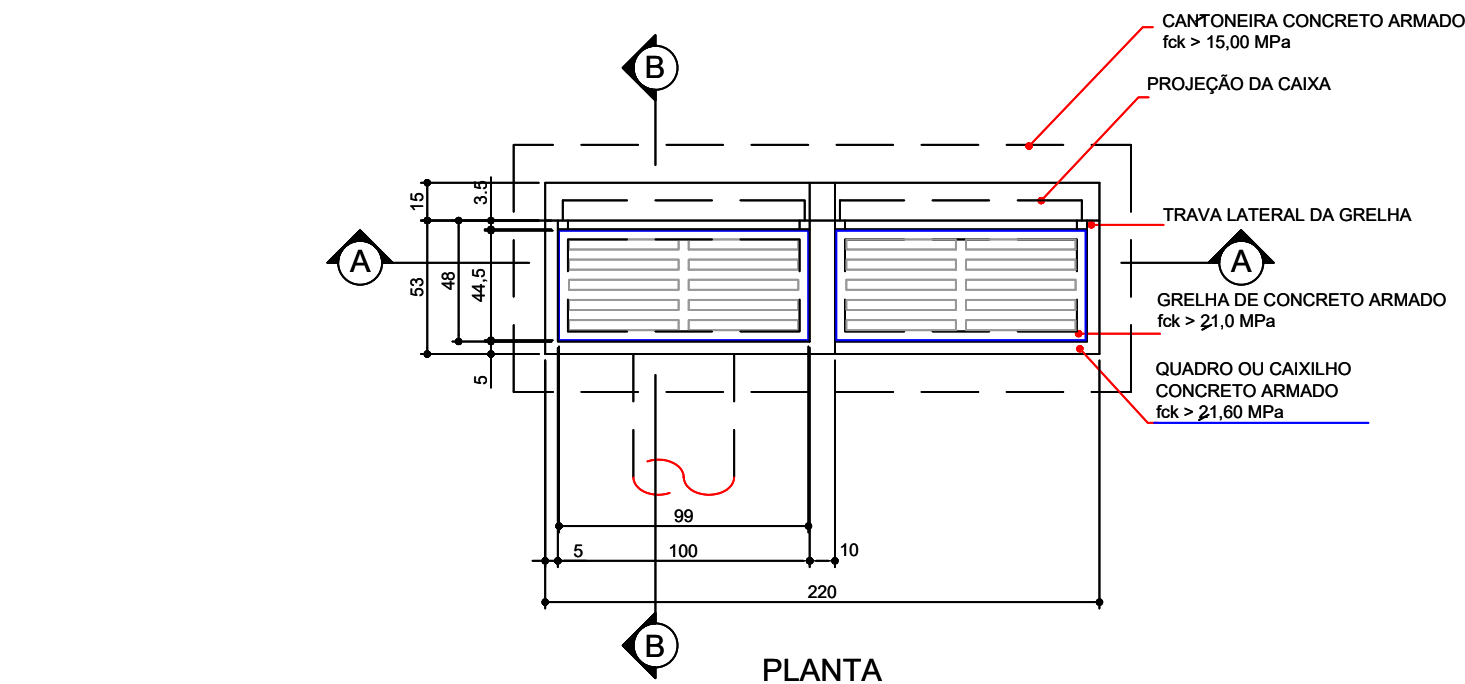


<p>PREFEITURA MUNICIPAL DE VÁRZEA GRANDE</p> <p>CNPJ 03.507.5481 0001-10</p>		 <p>PREFEITURA MUNICIPAL DE VÁRZEA GRANDE</p> <p><i>Mais por Você. Mais por Várzea Grande.</i></p>	
OBJETO: PAVIMENTAÇÃO ASFÁLTICA		ESCALA: 1: 500	
ENDEREÇO: JARDIM IPANEMA		FOLHA Nº:	
DATA: FEVEREIRO/2023		RESP. TÉCNICO:	
ASSUNTO: DRENAGEM SUPERFICIAL		SERGIO NAVARRO VIEIRA ENGENHEIRO CIVIL CREA: 720/D-MT	
		DR-05	

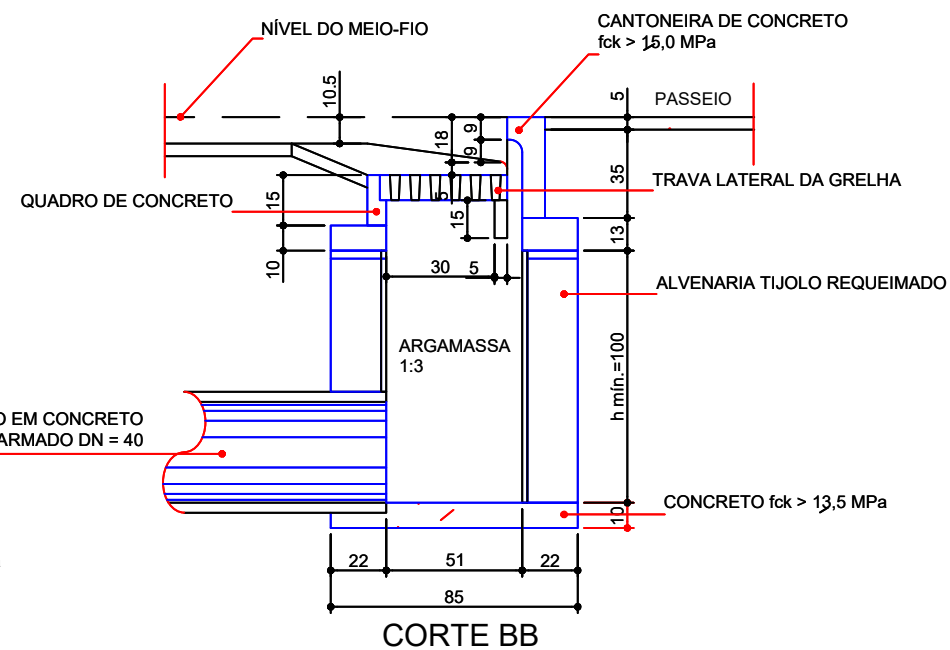
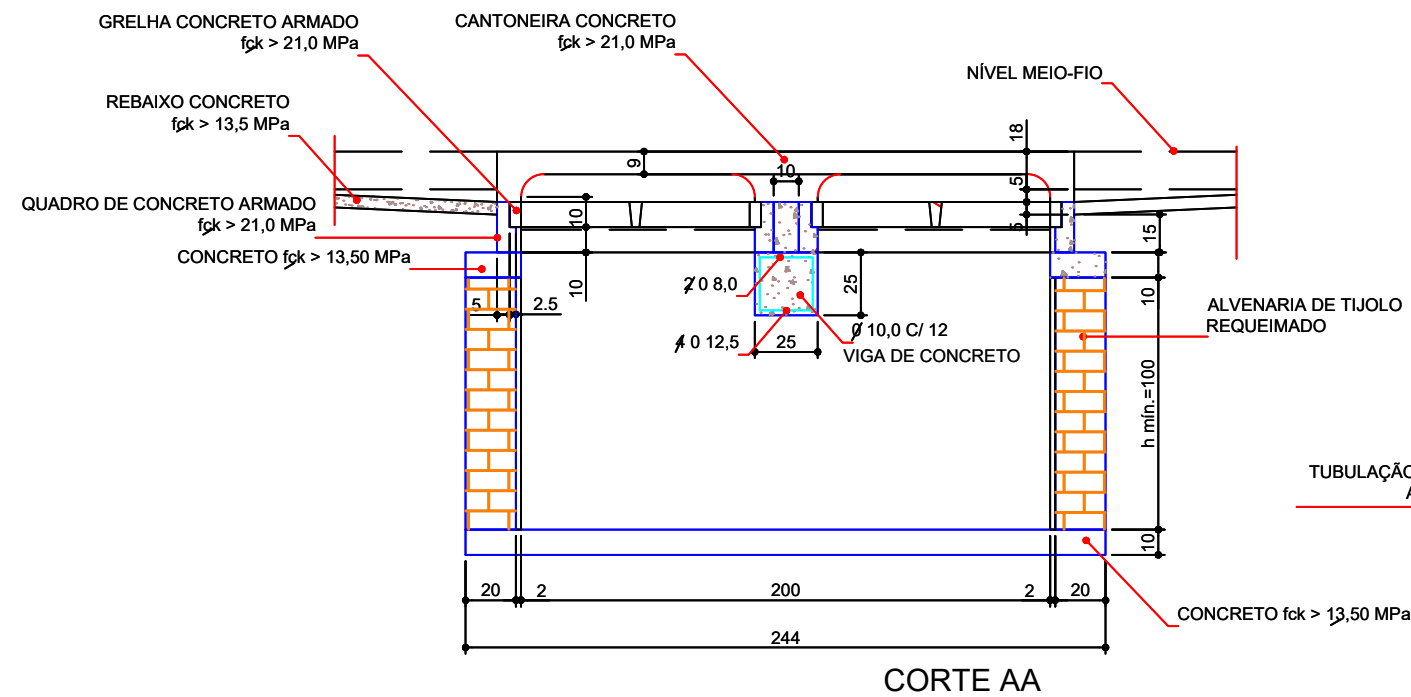


PREFEITURA MUNICIPAL DE VÁRZEA GRANDE CNPJ 03.507.5481 0001-10		 PREFEITURA MUNICIPAL DE VÁRZEA GRANDE <i>Mais por Você. Mais por Várzea Grande.</i>	
OBJETO: PAVIMENTAÇÃO ASFÁLTICA		ESCALA: 1: 500	
ENDEREÇO: JARDIM IPANEMA		FOLHA Nº:	
DATA: FEVEREIRO/2023	RESP. TÉCNICO:	DR-06	
ASSUNTO: DRENAGEM SUPERFICIAL	SERGIO NAVARRO VIEIRA ENGENHEIRO CIVIL CREA: 720/D-MT		

BOCA DE LOBO DUPLA



QUANTIDADES		
DESCRIÇÃO	UNID.	QUANT.
ESCAVAÇÃO	m/un	3,19
QUADRO DE CONCRETO	un/un	2,00
GRELHA DE CONCRETO	un/un	2,00
CANTONEIRA DE CONCRETO	un/un	1,00
ALVENARIA 0,20	m2/un	5,80
ARGAMASSA 1:3	m3/un	0,11
FORMA	m2/un	1,03
CONCRETO fck > 13,5 MPa	m3/un	0,40
CONCRETO fck > 15,0 MPa	m2/un	1,03
AÇO CA-50	kg/un	5,60



PREFEITURA MUNICIPAL
DE VÁRZEA GRANDE

CNPJ 03.507.5481 0001-10



PREFEITURA MUNICIPAL DE
VÁRZEA GRANDE

Mais por Você. Mais por Várzea Grande.

OBJETO: PAVIMENTAÇÃO ASFÁLTICA

ENDEREÇO: JARDIM SANTA CLARA

DATA: FEVEREIRO/2023

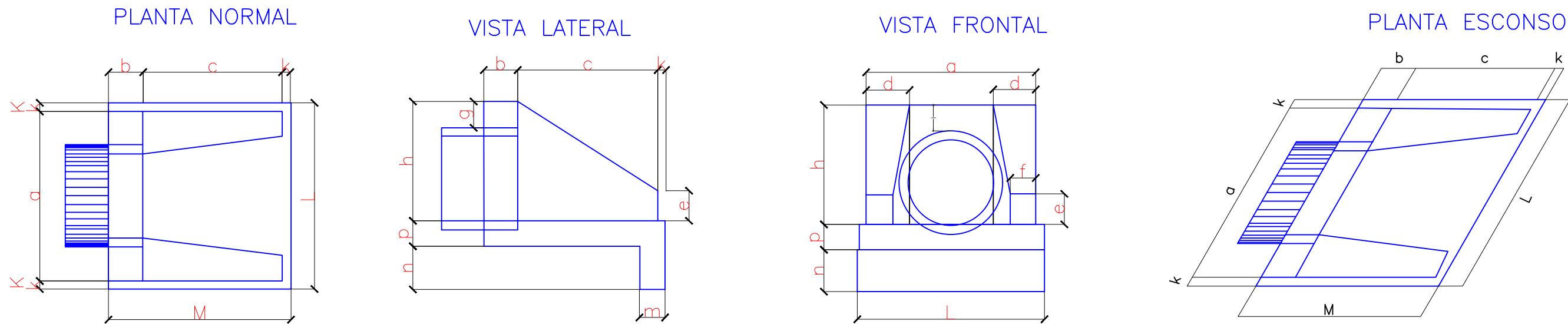
ASSUNTO: DETALHES

RESP. TÉCNICO:
SERGIO NAVARRO VIEIRA
ENGENHEIRO CIVIL CREA: 720/D-MT

ESCALA:
SEM

FOLHA Nº:
DR-07

BUEIRO SIMPLES TUBULAR DE CONCRETO–BOCAS NORMAIS E ESCONSAS(II)



DIMENSÕES E CONSUMOS MÉDIOS PARA UMA UNIDADE

Esc	BUEIRO DUPLO TUBULAR $\phi=60$														formas m ²	con creto m ³	cimento saco 50kg	areia m ³	brita1 brita2 m ³	água m ³	madeira m ³
	a	b	c	d	e	f	g	h	k	m	n	p	L	M							
0°	110	20	125	25	25	10	30	88	10	23	33	23	130	155	4,17	0,932	4,567	0,634	0,690	0,149	0,104
5°	110			25									130		4,18	0,932	4,568	0,634	0,690	0,149	0,104
10°	112			25									132		4,20	0,933	4,570	0,634	0,690	0,149	0,105
15°	114			26									135		4,24	0,933	4,573	0,635	0,691	0,149	0,106
20°	117			27									138		4,30	0,934	4,577	0,635	0,691	0,149	0,107
25°	121			28									143		4,38	0,935	4,583	0,636	0,692	0,150	0,110
30°	127			29									150		4,49	0,937	4,589	0,637	0,693	0,150	0,112
35°	134			31									159		4,65	0,938	4,597	0,638	0,694	0,150	0,116
40°	144			33									170		4,85	0,940	4,605	0,639	0,695	0,150	0,121
45°	156			35									184		5,14	0,942	4,615	0,640	0,697	0,151	0,129

NOTA:
1 – Bueiros com diâmetro de 40cm e de 60cm apresentam limitações à limpeza;
No entanto, por serem largamente utilizados, são apresentados neste Álbum.

PREFEITURA MUNICIPAL
DE VÁRZEA GRANDE

CNPJ 03.507.5481 0001-10



PREFEITURA MUNICIPAL DE
VÁRZEA GRANDE

Mais por Você. Mais por Várzea Grande.

OBJETO: PAVIMENTAÇÃO ASFÁLTICA

ENDEREÇO: JARDIM SANTA CLARA

DATA: FEVEREIRO/2023

ASSUNTO: DETALHES

RESP. TÉCNICO:
SERGIO NAVARRO VIEIRA
ENGENHEIRO CIVIL CREA: 720/D-MT

ESCALA: SEM

FOLHA Nº:
DR-08

CAIXAS DE LIGAÇÃO E PASSAGEM-CLP

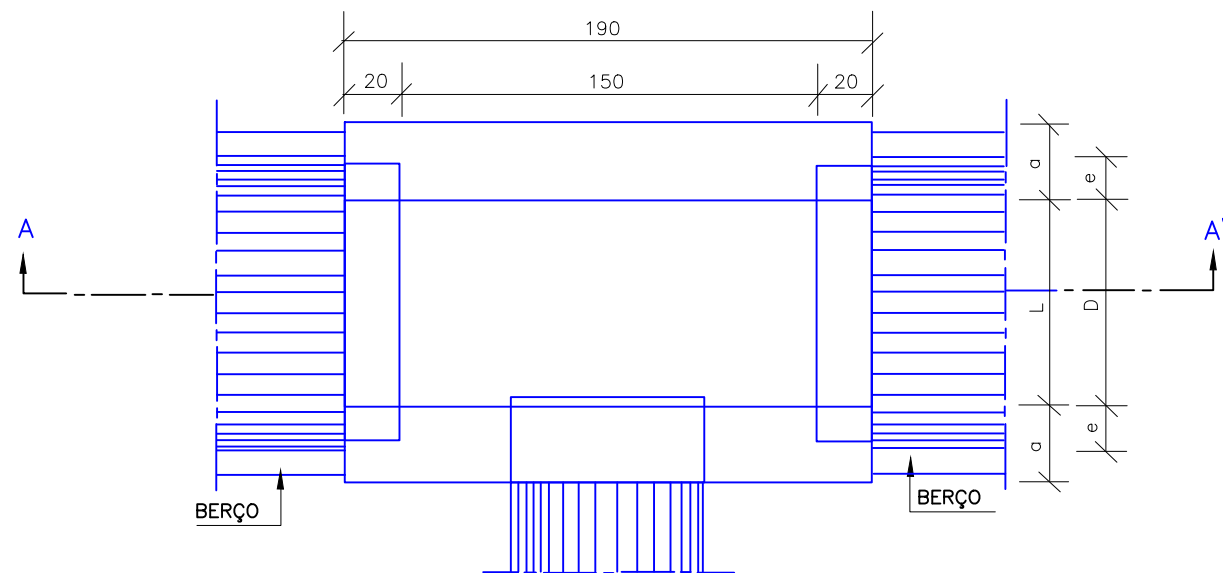
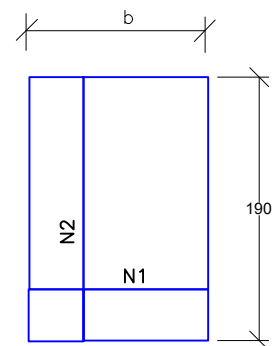
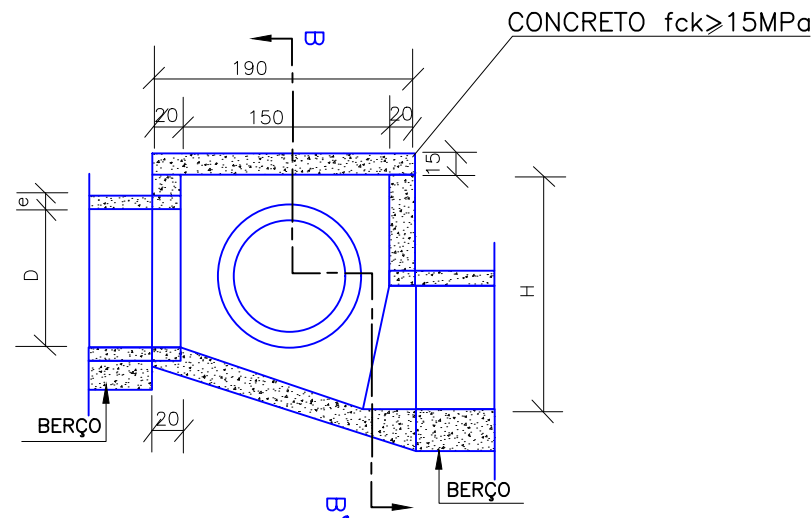


TABELA DE ARMADURA DE TAMPA								
Ø	N1				N2			
	QUANT.	DIAM.	COMP.	ESPAÇO	QUANT.	DIAM.	COMP.	ESPAÇO
40	11	6,3	95	20	8	4,0	185	15
60	11	6,3	95	20	8	4,0	185	15

TAMPA DA CAIXA

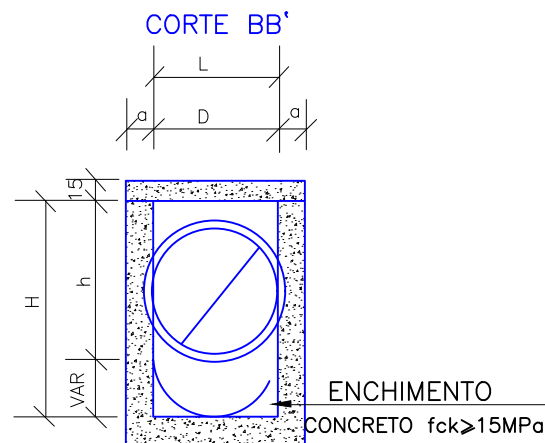


CORTE AA'



NOTAS:
1-Dimensões em cm.
2-Bitola em aço CA-60;
3-Recobrimento das armaduras 2,5cm;

CORTE BB'



DIMENSÕES E QUANTIDADES APROXIMADAS PARA UMA UNIDADE									
CÓDIGO	DIMENSÕES						QUANTIDADES		
	D	L	a	b	h	H	FORMAS (m²)	AÇO (kg)	CONCRETO (m³)
CAIXAS SEM DISPOSITIVO INTERNO DE QUEDA									
CLP01	40	60	20	100	80	80	11,93	4,1	1,410
CLP02	60	60	20	100	80	80	11,93	4,1	1,350

PREFEITURA MUNICIPAL
DE VÁRZEA GRANDE

CNPJ 03.507.5481 0001-10



PREFEITURA MUNICIPAL DE
VÁRZEA GRANDE

Mais por Você. Mais por Várzea Grande.

OBJETO: PAVIMENTAÇÃO ASFÁLTICA

ENDEREÇO: JARDIM SANTA CLARA

DATA: FEVEREIRO/2023

ASSUNTO: DETALHES

RESP. TÉCNICO:
SERGIO NAVARRO VIEIRA
ENGENHEIRO CIVIL CREA: 720/D-MT

ESCALA: SEM

FOLHA Nº:
DR-09

CAIXAS DE LIGAÇÃO E PASSAGEM-CLP

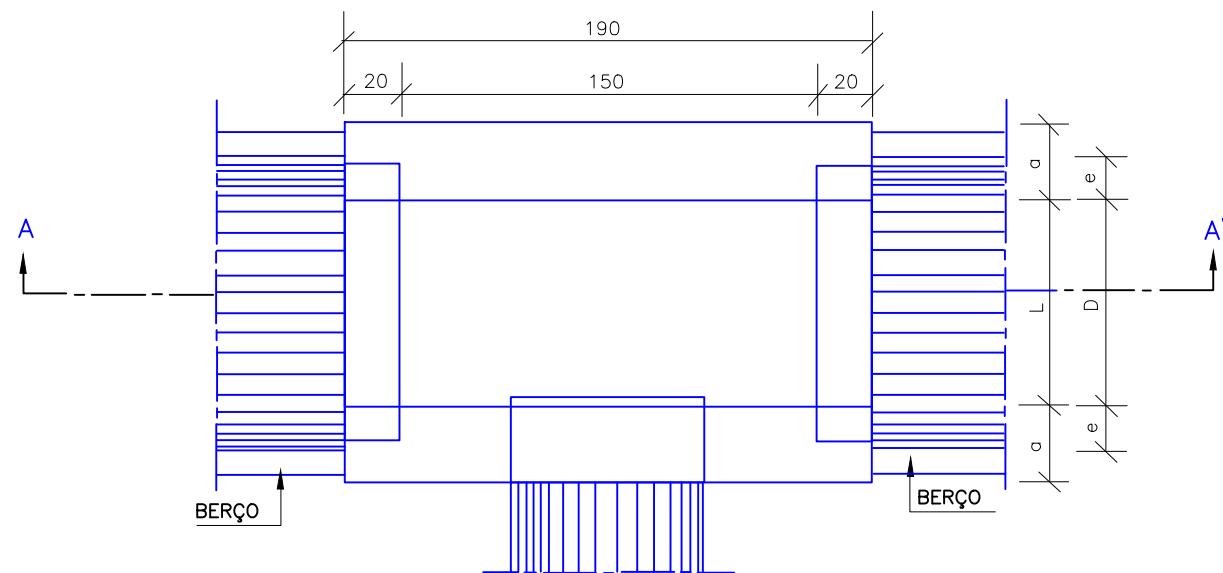
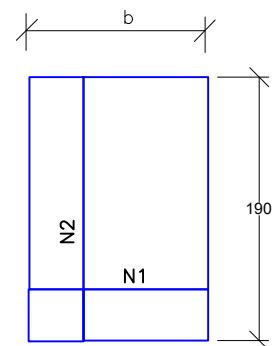
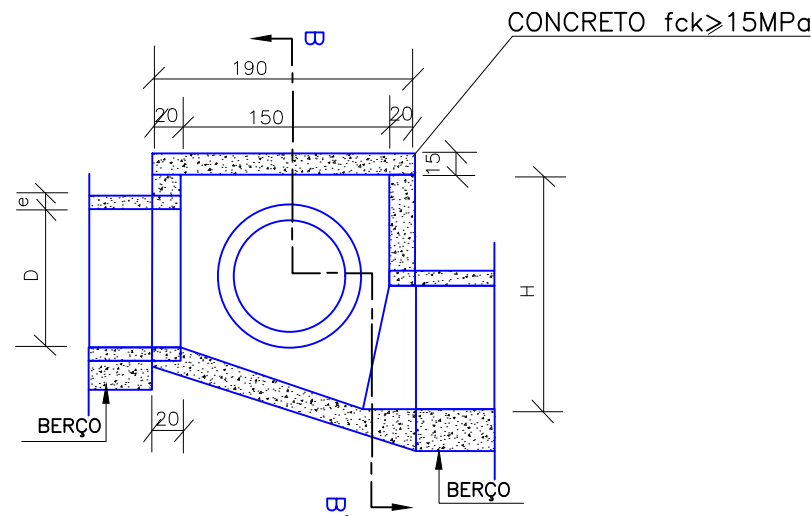


TABELA DE ARMADURA DE TAMPA								
Ø	N1				N2			
	QUANT.	DIAM.	COMP.	ESPAÇO	QUANT.	DIAM.	COMP.	ESPAÇO
40	11	6,3	95	20	8	4,0	185	15
60	11	6,3	95	20	8	4,0	185	15

TAMPA DA CAIXA

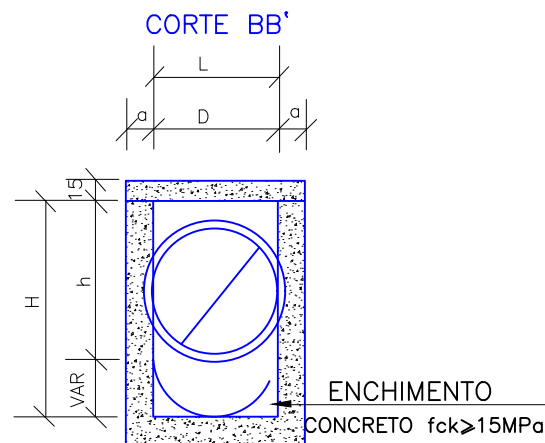


CORTE AA'



NOTAS:
1-Dimensões em cm.
2-Bitola em aço CA-60;
3-Recobrimento das armaduras 2,5cm;

CORTE BB'



DIMENSÕES E QUANTIDADES APROXIMADAS PARA UMA UNIDADE									
CÓDIGO	DIMENSÕES						QUANTIDADES		
	D	L	a	b	h	H	FORMAS (m²)	AÇO (kg)	CONCRETO (m³)
CAIXAS SEM DISPOSITIVO INTERNO DE QUEDA									
CLP01	40	60	20	100	80	80	11,93	4,1	1,410
CLP02	60	60	20	100	80	80	11,93	4,1	1,350

PREFEITURA MUNICIPAL
DE VÁRZEA GRANDE

CNPJ 03.507.5481 0001-10



PREFEITURA MUNICIPAL DE
VÁRZEA GRANDE

Mais por Você. Mais por Várzea Grande.

OBJETO: PAVIMENTAÇÃO ASFÁLTICA

ENDEREÇO: JARDIM SANTA CLARA

DATA: FEVEREIRO/2023

ASSUNTO: DETALHES

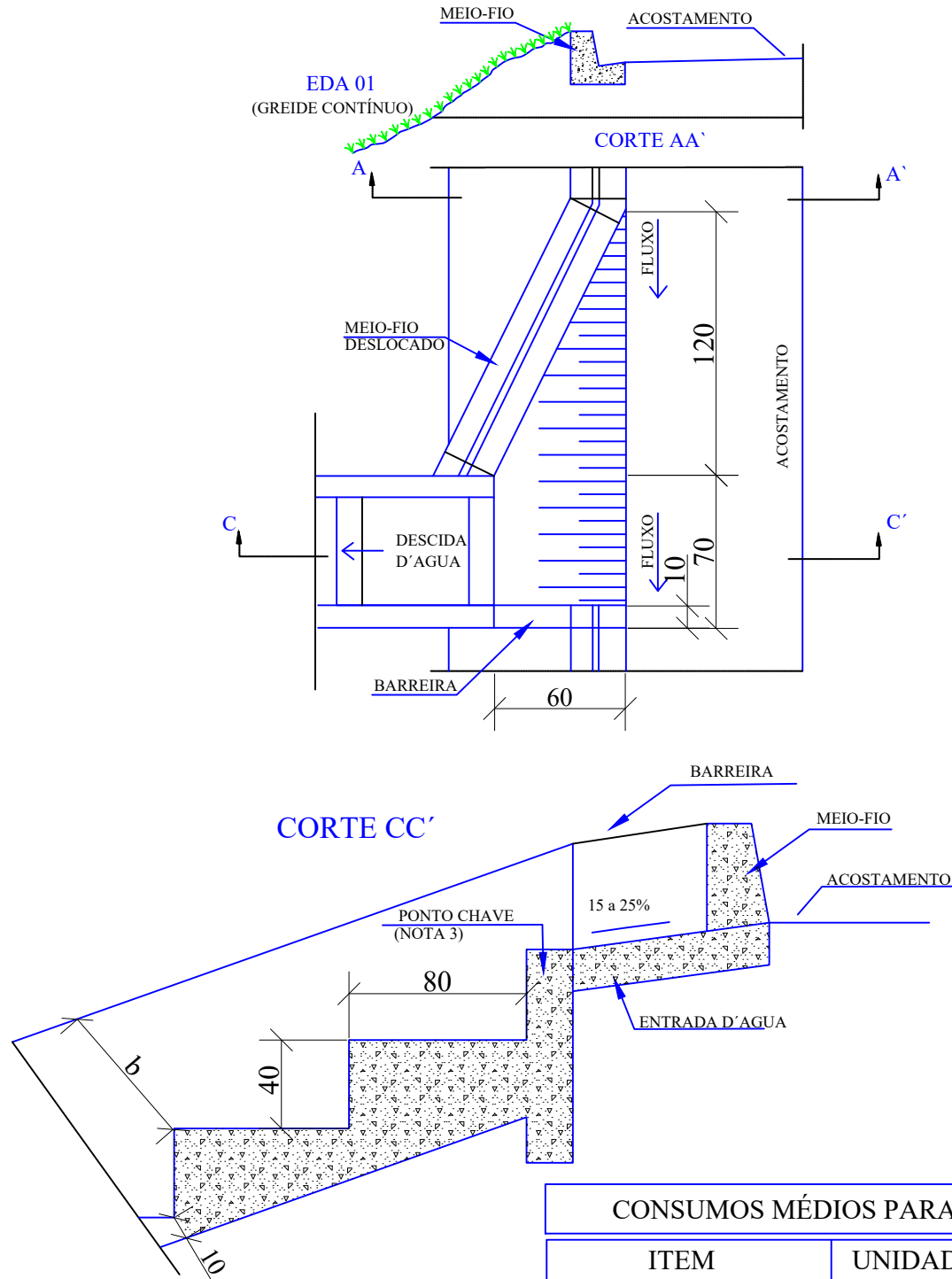
RESP. TÉCNICO:
SERGIO NAVARRO VIEIRA
ENGENHEIRO CIVIL CREA: 720/D-MT

ESCALA: SEM

FOLHA Nº:
DR-10

PLANTA

ENTRADA PARA DESCIDAS D'ÁGUA - EDA PLANTA



CONSUMOS MÉDIOS PARA UMA UNIDADE			
ITEM	UNIDADE	EDA-01	EDA-02
Concreto fck ≥15MPa	m³	0,110	0,140
Formas	m²	0,100	0,100

- NOTAS:
- 1 - Dimensões em cm;
 - 2 - Ajustar na obra a zona de contato da entrada com a descida d'água tipo rápido em meia-cana de concreto ou calha metálica
 - 3 - O ponto-chave indica a amarração aos detalhes apresentados para as descidas d'água.

PREFEITURA MUNICIPAL
DE VÁRZEA GRANDE

CNPJ 03.507.5481 0001-10

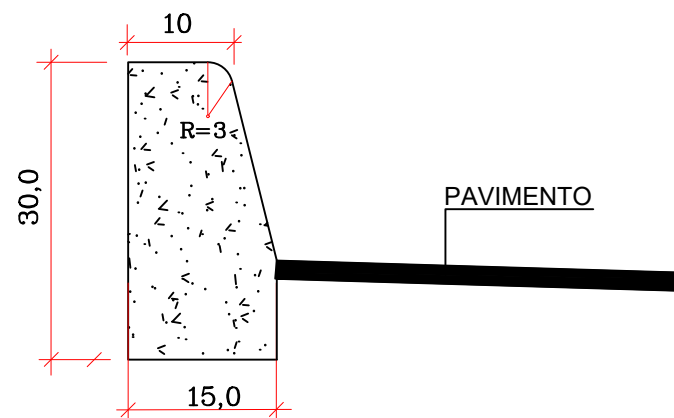


PREFEITURA MUNICIPAL DE
VÁRZEA GRANDE

Mais por Você. Mais por Várzea Grande.

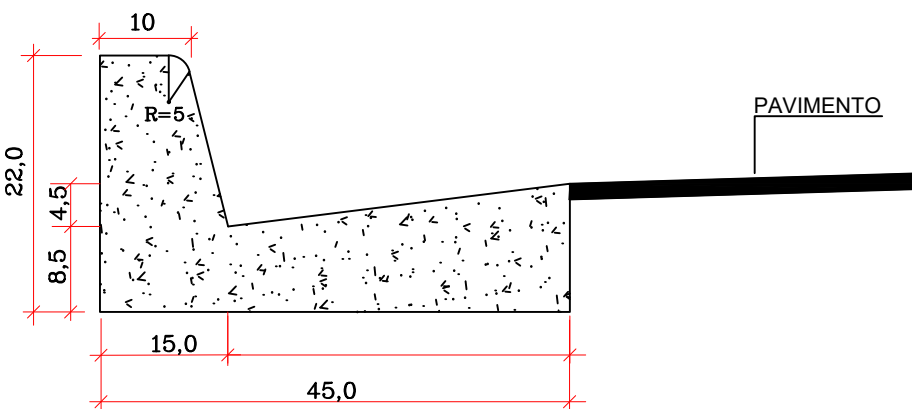
OBJETO:		PAVIMENTAÇÃO ASFÁLTICA	
ENDEREÇO:		JARDIM SANTA CLARA	ESCALA: SEM
DATA:	FEVEREIRO/2023	RESP. TÉCNICO: SERGIO NAVARRO VIEIRA ENGENHEIRO CIVIL CREA: 720/D-MT	FOLHA Nº:
ASSUNTO:	DETALHES		DR-11

DETALHES SEÇÃO TRANSVERSAL DO MEIO FIO E MEIO FIO E SARJETA CONJUGADO



DETALHE DO MEIO FIO E SARJETA


CONSUMO MÉDIO	
AREIA MÉDIA	0.007m³/m
CONCRETO USINADO	0.03m³/m
ARGAMASSA	0.002m³/m



DETALHE DO MEIO FIO E SARJETA

CONSUMO MÉDIO	
AREIA MÉDIA	0.015m³/m
CONCRETO USINADO	0.063m³/m
ARGAMASSA	0.003m³/m

- NOTAS:
- 1 - Dimensões em cm;
 - 2 - Em geral os meios-fios serão pré-moldados podendo ser também moldados "in loco" por extrusão (formas deslizantes);
 - 3 - Os meios-fios serão executados em segmentos alternados de 3m, sendo as juntas secas, com pintura asfáltica (CAP);
 - 4 - As quantidades de formas indicadas aplicam-se ao caso de meios-fios moldados "in loco" por processos convencionais.

<div>PREFEITURA MUNICIPAL DE VÁRZEA GRANDE</div> <div>CNPJ 03.507.5481 0001-10</div>		<div><div>PREFEITURA MUNICIPAL DE VÁRZEA GRANDE <i>Mais por Você. Mais por Várzea Grande.</i></div></div>
OBJETO: PAVIMENTAÇÃO ASFÁLTICA		ESCALA: SEM
ENDEREÇO: JARDIM SANTA CLARA		FOLHA Nº:
DATA: FEVEREIRO/2023	RESP. TÉCNICO: SERGIO NAVARRO VIEIRA ENGENHEIRO CIVIL CREA: 720/D-MT	DR-12
ASSUNTO: DETALHES		